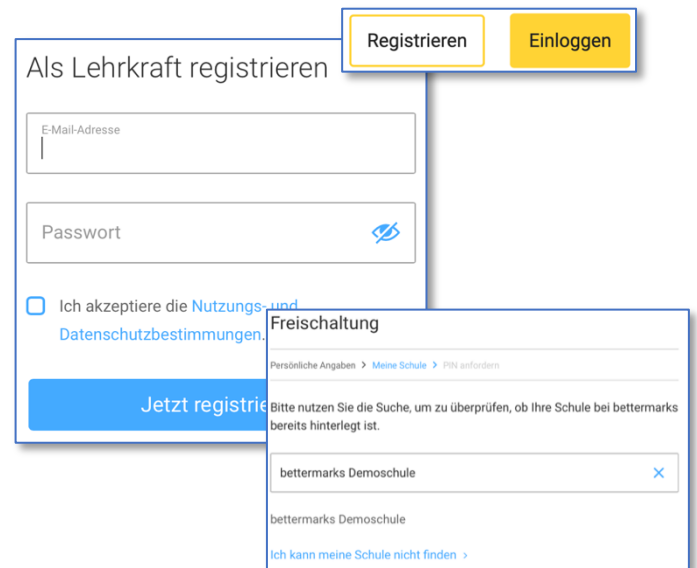


REGISTRIERUNG

Registrierte dich auf www.bettermarks.de und wähle „GoStudent Deutschland“ als Schule aus.

Wende dich an deinen GoStudent Ansprechpartner und erhalte deine persönliche PIN.

Loggen dich mit deinen Anmeldedaten ein.



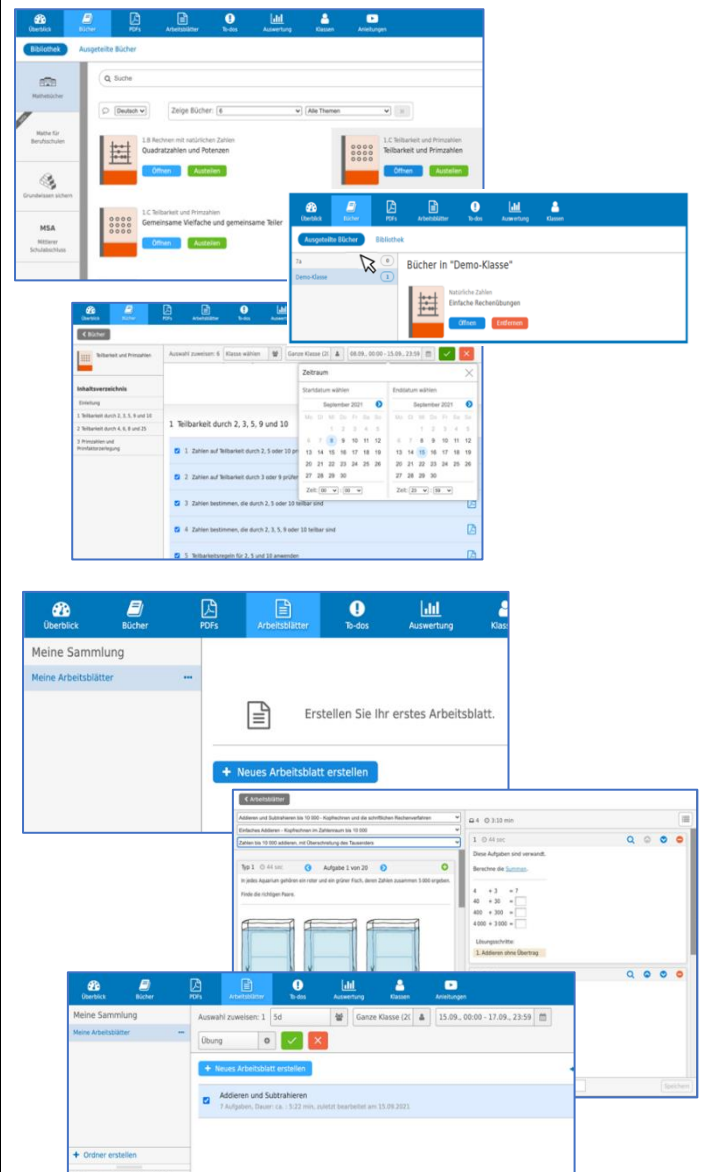
ERSTE SCHRITTE

Du findest unter dem Reiter „Bücher“ unsere „Bibliothek“.

Dort kannst du anhand der Filterfunktion einfach das gewünschte Material finden und an deine(n) Schüler:in „austeilen“ oder direkt durch Anklicken der Check-Box die gewünschte Übungsserie sofort mit Termin austeilen.

Unter „Arbeitsblätter“ kannst du dein individuelles „neues Arbeitsblatt erstellen“. Wähle dazu ein Thema und das gewünschte Unterthemen aus und fügen einzelne Aufgaben durch das Klicken des grünen Plus-Symbols hinzu.

Die „Arbeitsblätter“ kannst du wie gewohnt mit Anklicken der Check-Box auswählen und verteilen.



ALLE TODOs AUF EINEN BLICK

Unter „To-Dos“ findest du alle Übungen und Aufgaben, die du deinen Schüler:innen zur Bearbeitung ausgeteilt hast. Für eine detaillierte Auswertung klicke einfach auf den blauen Pfeil.

Dort kannst du dir jetzt über das Lupensymbol die einzelnen Aufgaben anzeigen lassen. Klicken auf den Schüler / die Schülerin in der Leiste links um eine detaillierte Ansicht zu erhalten.

The screenshot shows the 'To-Dos' overview. A modal window titled 'Teilnehmer' is open, displaying a list of students and their scores for a specific task. The scores are as follows:

Schüler	Punktzahl
Schüler09	83%
Schüler 01	100%
Schüler 02	100%
Schüler 03	83%
Schüler 04	100%
Schüler 05	67%
Schüler 06	33%
Schüler 07	100%
Schüler 08	100%
Schüler 10	100%

The screenshot shows the 'Test' overview. A modal window titled 'Aufgabe 3' is open, displaying the task details and a search bar. The task details are as follows:

Aufgabe 3
Ergänze den fehlenden Editor.
7,599 ... = 759,9

FRAGEN?

Natürlich sind wir bei allen Fragen rund um bettermarks auch persönlich ansprechbar. Ruf uns gerne an oder schick uns eine E-Mail. Du erreichst uns montags bis freitags zwischen 8:30 Uhr und 17:00 Uhr unter 030 300 244 000 oder per E-Mail an kontakt@bettermarks.com.